



Faire avancer
le diagnostic,
c'est faire
progresser
la santé.

1	LE GROUPE ET SA STRATÉGIE RSE.....5
	Présentation du Groupe Cerba HealthCare.....6
	Notre stratégie RSE..... 12
2	CONTRIBUER À LA SANTÉ DE TOUS15
	Maintenir une qualité élevée du diagnostic..... 16
	Le développement de nouveaux tests..... 17
	Améliorer l'accès à nos produits et services..... 18
	Renforcer notre expertise 20
	Développer la solidarité 21
3	DÉVELOPPER LE CAPITAL HUMAIN23
	Développer les compétences et l'employabilité .. 24
	Promouvoir la qualité de vie au travail..... 26
	Développer la parité, la diversité de nos équipes et lutter contre toutes les formes de discrimination 28

4	RÉDUIRE L'IMPACT ENVIRONNEMENTAL DE NOS ACTIVITÉS31
	Préserver le climat..... 32
	Réduire la production et l'impact des déchets 35
	Notre plan sobriété..... 36
	Réduire la consommation et la pollution de l'eau 37
5	PROMOUVOIR UNE ÉTHIQUE DES AFFAIRES EXEMPLAIRE.....39
	Protéger les données personnelles des patients et des collaborateurs..... 40
	Prévenir les risques de corruption..... 42
	Prévenir les risques portés par des tiers..... 43

Sauf précision contraire, les chiffres publiés sont ceux de l'année 2021

© 2022
Photographies : Adobe Stock, à compléter
Conception graphique : Élodie Cavel

ÉDITO

Chez Cerba HealthCare, nous avons la conviction que la biologie médicale est la clé de voute qui permettra non seulement de proposer des traitements plus personnalisés et plus efficaces, mais également d'évoluer vers un système de santé plus préventif.

La nature de notre mission – améliorer la santé à travers le diagnostic médical – reflète une exigence qui engage chacun d'entre nous au sein du Groupe. En tant qu'acteur de santé, la responsabilité sociétale de l'entreprise – la RSE – est inhérente à notre activité et nos préoccupations sont naturellement tournées vers l'humain.

Au sein du Groupe, de nombreuses initiatives emblématiques de notre approche des responsabilités sont nées bien avant d'imaginer qu'elles trouveraient une place légitime dans un rapport RSE ! Ainsi, nous sommes investis depuis plus de 20 ans dans la formation de nos collaborateurs comme dans celle de la communauté médicale, et le groupe fondait en 2016 la 1^{re} université d'entreprise dans le monde de la biologie.

Avec la création en 2015 de l'Institut Cerba, notre fonds de dotation, Cerba se dotait d'un outil pour promouvoir et développer des projets de santé solidaires à travers le monde qui permettent de valoriser ses nombreux collaborateurs engagés dans des actions citoyennes et d'accompagner des associations.

Enfin, les valeurs du Groupe sont le socle naturel de notre démarche RSE : exigence, engagement, audace et respect.

C'est une chance de pouvoir se consacrer à une mission de bien commun. Cette chance est aussi une responsabilité qui nous oblige, et je suis fière, au nom du Groupe, de voir l'engagement de nos 15 000 collaborateurs se prolonger dans cette démarche RSE.

Catherine Courboillet
Présidente
Cerba HealthCare





1.

LE GROUPE ET SA STRATÉGIE RSE



« Pour un Groupe dont la raison d'être présente un intérêt social évident, l'intégration d'enjeux RSE dans sa stratégie et ses métiers est naturelle. Le rôle de la Direction de la RSE est de guider et accompagner l'entreprise dans une trajectoire toujours plus ambitieuse. »

Valéria Maio, directrice RSE Groupe

PRÉSENTATION DU GROUPE CERBA HEALTHCARE

Cerba HealthCare s'est donné pour mission d'accompagner l'évolution d'un système de santé curatif vers un système plus préventif. Il s'appuie sur plus de 50 ans d'expertise en biologie médicale pour révéler tout le potentiel du diagnostic.

BE  
FR   
IT  

-  Biologie vétérinaire
-  Imagerie médicale
-  Anatomocytopathologie
-  Biologie préventive
-  Biologie d'essais cliniques
-  Biologie de spécialité
-  Biologie de proximité
-  Spécialité & proximité

Notre groupe en chiffres

130
plateformes techniques

1140
laboratoires

+ 2 500
types de tests

+ 250 000
tests réalisés chaque jour

2,1
milliards d'euros CA

1 000
publications scientifiques
à date

45
millions patients

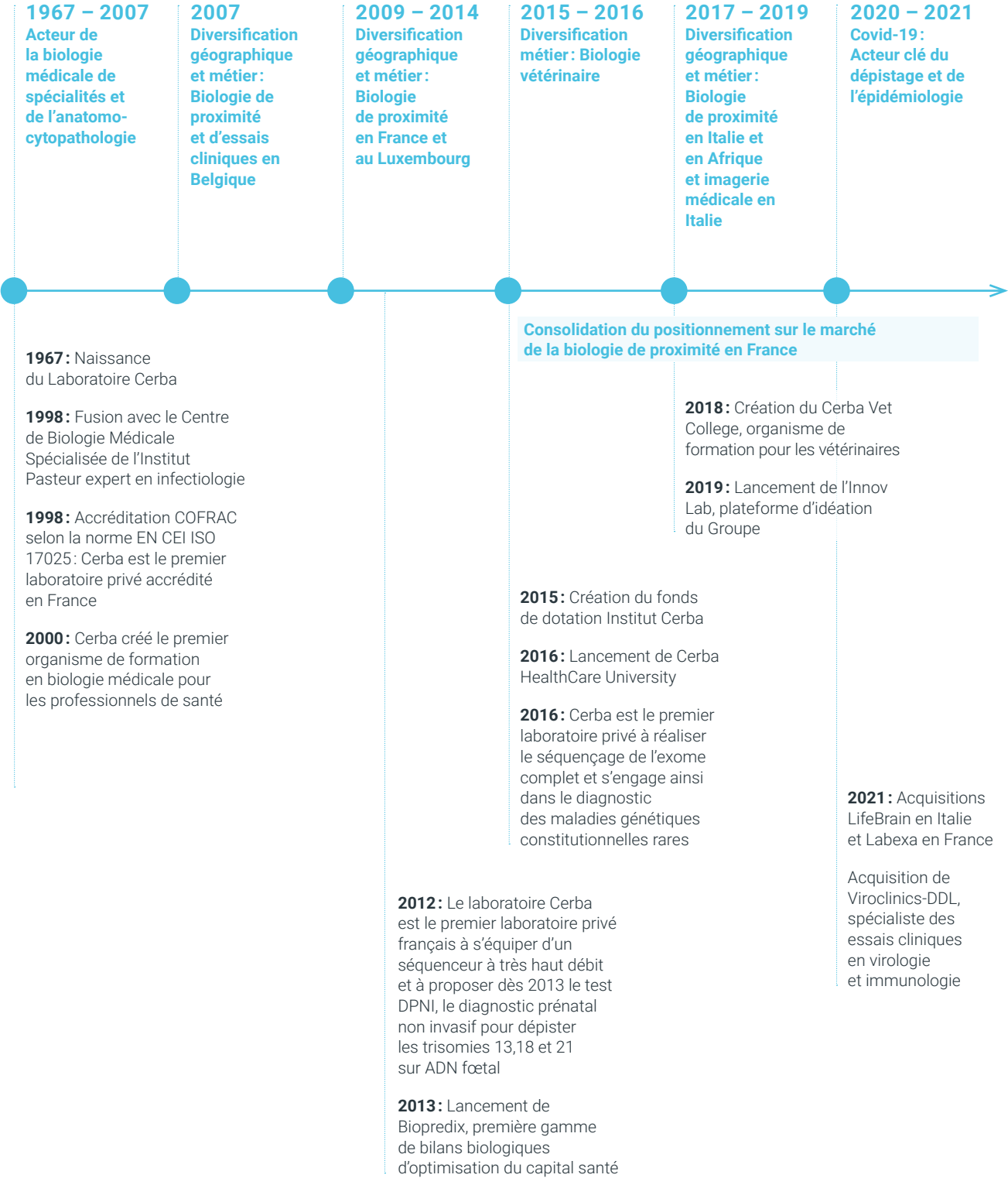
14 480
collaborateurs

46
nationalités

UNE STRATÉGIE DE DIVERSIFICATION MÉTIER ET D'EXPANSION GÉOGRAPHIQUE

Le laboratoire Cerba, genèse du groupe Cerba HealthCare, est né en 1967. Exerçant des activités de biologie médicale pour le compte d'autres laboratoires publics et privés à travers le globe, il est

rapidement devenu une référence mondiale de la biologie de spécialité. L'année 2007 marque le début de la diversification des activités et des géographies du Groupe.



DES EXPERTISES DIAGNOSTIQUES CLÉS
TOUT AU LONG DU PARCOURS MÉDICAL

ENTITÉS	DESCRIPTION
BIOLOGIE MÉDICALE DE SPÉCIALITÉ	Le laboratoire Cerba Laboratoire de référence réalisant des examens de spécialité, exerçant pour le compte de laboratoires de biologie médicale privés et publics, d'établissements de santé, de professionnels de santé et d'institutions publiques, dans plus de 50 pays 40 000 analyses par jour 650 collaborateurs
BIOLOGIE MÉDICALE DE PROXIMITÉ	Cerballiance Réseau France métropolitaine et Réunion 700 laboratoires de proximité 7000 collaborateurs CRI, LBS, Ketterhill Réseau Belgique et Luxembourg 59 laboratoires 800 collaborateurs 4 plateaux techniques Cerba HealthCare Italia Réseau Italie 360 laboratoires 3000 collaborateurs Cerba Lancet Africa Réseau sur 13 pays africains +100 laboratoires 1600 collaborateurs
BIOLOGIE D'ESSAIS CLINIQUES	Cerba Research Présence sur les 5 continents Cerba Research fournit à l'industrie pharmaceutique l'expertise de biologie d'essais cliniques et diagnostiques en prenant en charge le recrutement des patients, les analyses, le transport et le stockage des prélèvements. 4 plateaux techniques 1000 collaborateurs
BIOLOGIE VÉTÉRINAIRE	Cerba Vet et Antagène France Couvrent l'ensemble des spécialités biologiques vétérinaires, les examens d'anatomopathologie et de génétique, pour le compte des cliniques vétérinaires 2 plateaux techniques 60 collaborateurs
IMAGERIE MÉDICALE	En complément des examens cliniques et biologiques, Cerba HealthCare Italia offre une activité d'imagerie médicale, utilisée pour le diagnostic de nombreuses maladies. 7 centres de radiologie
ANATOMIE ET CYTOLOGIE PATHOLOGIQUES	Cerba Path Développe et réalise chaque jour les examens de médecine personnalisée les plus innovants et évalue le succès thérapeutique des traitements préconisés pour les patients atteints de cancers. 5 plateaux techniques (France et Belgique) 200 collaborateurs dont 40 médecins experts

NOTRE MODÈLE D'AFFAIRES AU SERVICE DE NOTRE MISSION :

Faire avancer le diagnostic pour
faire progresser la santé

**Pour répondre
à sa mission,**
l'entreprise intègre
les technologies
nécessaires pour :

1. Contribuer à une médecine plus
prédictive, flécher et adapter
les thérapies pour une meilleure
prise en charge du patient.

2. Accompagner l'industrie
pharmaceutique,
les CRO (Contract Research
Organization) et les entreprises
de biotechnologies
dans le développement
de leurs médicaments.

RESSOURCES HUMAINES

14 480 collaborateurs
de **46 nationalités** différentes
dont environ **80 % de femmes**

ANCRAGE TERRITORIAL

1 140 laboratoires
de proximité dans
le monde

INNOVATION

Incubation de startups
et partenariats public/privé

ANCRAGE DANS LES COMMUNAUTÉS SCIENTIFIQUES

Des partenariats universitaires
réguliers

ACTIONNARIAT

**+ de 600 collaborateurs
actionnaires** (managers
et biologistes)

CAPITAL NATUREL

58 979 MWh d'énergie
consommée



6 expertises
diagnostiques
couvrent l'ensemble
de la chaîne de valeur...

BIOLOGIE MÉDICALE SPÉCIALISÉE

BIOLOGIE DE PROXIMITÉ

BIOLOGIE DES ESSAIS CLINIQUES ET DIAGNOSTIQUES

BIOLOGIE VÉTÉRINAIRE

IMAGERIE MÉDICALE

ANATOMIE ET CYTOLOGIE PATHOLOGIQUES



Ces expertises font
appel à un grand
nombre de techniques
et de savoir-faire ...

- Cytogénétique
- Génétique moléculaire
- Biochimie
- Microbiologie
- Imagerie
- Analyse des fluides et des tissus



... et répondent aux
besoins des patients
et de la communauté
médicale.

- Oncologie
- Hématologie
- Gynécologie
- Immunologie
- Virologie
- Urologie
- Fertilité
- Dermatologie
- Pneumologie
- ORL...

RÉSULTATS FINANCIERS

2,1 milliards d'euros de CA

IMPACT SANTÉ

Catalogue de **+2500 tests**
45 M de patients

Acteur clé du dépistage
Covid-19

IMPACT HUMAIN

60 % de collaborateurs formés,
turnover volontaire de 11,5%,
93 % de collaborateurs couverts
par un accord de participation
et intéressement

SOLIDARITÉ

une vingtaine de projets
soutenus par l'Institut Cerba

IMPACTS SUR L'ENVIRONNEMENT

690 K t eq CO₂ d'émissions
de gaz à effet de serre

NOTRE STRATÉGIE RSE

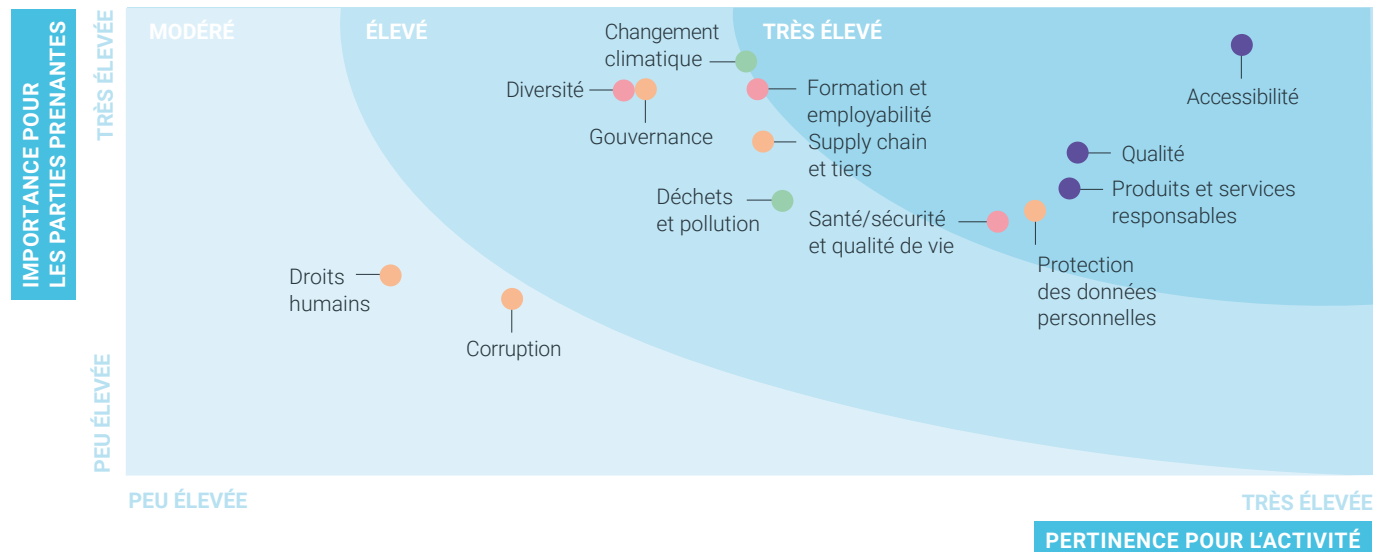
Le Groupe a défini en 2022 une stratégie RSE visant à définir des objectifs sur ses enjeux les plus matériels, et une gouvernance pour la piloter.

LES GRANDS ENJEUX RSE POUR LE GROUPE

Le Groupe a mené une analyse de matérialité permettant d'identifier et de classer ses enjeux RSE suivant leur impact sur notre activité et sur nos parties prenantes. Les enjeux qui résultent de cette analyse ont été regroupés suivant 4 thématiques définissant nos piliers RSE : la santé, le capital humain, l'environnement et l'éthique des affaires.

ENJEUX RSE

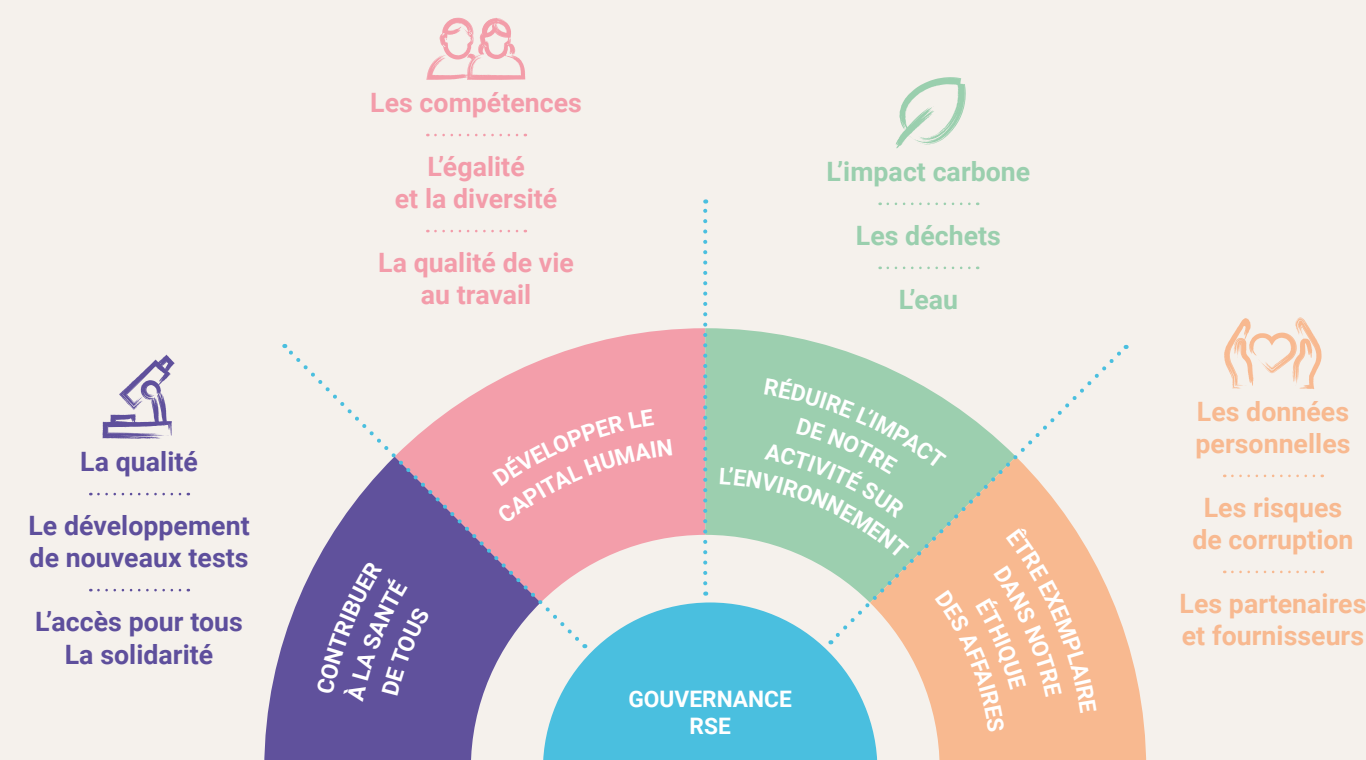
- ENVIRONNEMENT
- CAPITAL HUMAIN
- SANTÉ
- ÉTHIQUE DES AFFAIRES



Sans surprise, les enjeux santé et protection des données personnelles apparaissent comme stratégiques pour l'entreprise.

Par ailleurs, malgré l'exposition modérée pour l'entreprise aux risques d'atteinte aux droits humains et aux risques de corruption, Cerba HealthCare adresse ces sujets avec la plus grande exigence (Cf. chapitre Éthique des Affaires).

La stratégie RSE de Cerba HealthCare repose sur 4 grands piliers auxquels sont associés des objectifs, une feuille de route et une gouvernance.



UNE RSE INTÉGRÉE AU PLUS HAUT NIVEAU DE L'ENTREPRISE

Le rattachement de la Direction de la RSE à la Présidente du Groupe, sa participation au Comité de Direction du Groupe et la création d'un groupe de travail RSE au niveau du conseil d'administration témoignent de la volonté forte d'intégrer la RSE au plus haut niveau, dans tous les pays et métiers.

Les priorités RSE pour les années 2022-2023 ont été définies par le comité de direction du groupe pour chacun des 4 piliers de la RSE à travers un atelier de travail encadré par la Direction de la RSE et des experts RSE.

Les objectifs et feuilles de route associés sont pilotés au niveau de comités de pilotage dédiés.

« Pour que tous les pays intègrent et traduisent en actions concrètes la démarche RSE du Groupe, une feuille de route RSE a été définie pour chacun des membres du comité de direction Groupe. La Direction de la RSE rend compte tous les 2 mois de l'avancée des projets, au comité de direction Groupe et au conseil d'administration. »

COMITÉ ENVIRONNEMENT
LANCÉ EN 2022

COMITÉ SOCIAL
LANCÉ EN 2022

COMITÉ ÉTHIQUE
LANCÉ EN 2022

COMITÉ SANTÉ
LANCÉ EN 2023

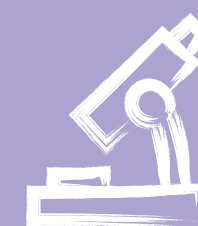


2. CONTRIBUER À LA SANTÉ DE TOUS



« Notre mission et nos différentes expertises convergent vers une prise en charge diagnostique de qualité. Celle-ci doit contribuer à remettre le patient au centre du parcours de soin et l'aider à devenir un acteur éclairé de sa propre santé. »

Michel Sala, directeur médical de Cerballiance



MAINTENIR UNE QUALITÉ ÉLEVÉE DU DIAGNOSTIC

Le Groupe Cerba HealthCare place l'amélioration continue au cœur de sa démarche Qualité.

L'ensemble de nos collaborateurs travaille au maintien d'une qualité de service maximale, avec pour principales missions :

- Assurer le rôle du biologiste médical du prélèvement jusqu'au rendu du résultat validé et interprété ;
- Rendre un résultat juste dans un délai adapté, en cohérence avec la situation clinique spécifique à chaque cas traité ;
- Satisfaire nos différentes parties prenantes que sont les patients, les prescripteurs, les cliniciens, les établissements de santé, les infirmiers libéraux, les pharmacies, l'industrie pharmaceutique, les biotechs, les ONG et nos sous-traitants.

La France est le pays le plus réglementé au monde dans le domaine de la biologie médicale, encadré par le Code de la Santé Publique. Nous devons respecter les exigences de compétences et de management de la qualité de la norme NF EN ISO 15189. Nos laboratoires sont accrédités* par le Comité Français d'Accréditation (COFRAC), permettant une reconnaissance d'un même niveau de fiabilité. De même,

en Afrique, en Belgique et au Luxembourg, tous nos sites sont accrédités ISO 15189. En Italie, nous portons des démarches volontaires d'accréditation dans le but d'aligner des pratiques de qualité au sein de toutes nos entités.

En 1998, Cerba est le premier laboratoire à être accrédité et devient en 2021 laboratoire de biologie de référence.

* L'ensemble des laboratoires Cerballiance est accrédité en biologie médicale selon la norme NF EN ISO 15189. La liste des sites et des portées est disponible sur www.cofrac.fr

« En 1998, Cerba est le premier laboratoire privé français. »

Les 3 grands axes de la politique qualité du Groupe

- La confiance de nos patients, prescripteurs, partenaires et correspondants ;
- La sécurité des patients et de nos personnels ;
- L'harmonisation des pratiques et des méthodes au sein de nos différents laboratoires.



LE DÉVELOPPEMENT DE NOUVEAUX TESTS

Au cœur des enjeux de santé, la biologie médicale accompagne la révolution de la médecine de précision en développant de nouveaux tests qui permettent la meilleure prise en charge de tous les patients.

FACILITER L'ACCÈS AU DIAGNOSTIC DES MALADIES RARES

Cerba HealthCare, en partenariat avec METAFORA biosystems et l'AP-HP, a présenté les résultats de l'étude de validation du test de la maladie non invasif de diagnostic De Vivo, maladie métabolique rare, handicapante, méconnue et mal diagnostiquée. La robustesse de ce test a pu être démontrée, ce qui permettra un déploiement et un meilleur diagnostic de cette maladie.

DÉVELOPPER DES CENTRES D'EXCELLENCE AU NIVEAU MONDIAL

Cerba Research a développé un partenariat stratégique avec ACT Genomics pour la création d'un centre d'excellence en immuno-oncologie à Taiwan, nommé CerbACT Asia. Ce centre offrira de nouvelles perspectives aux clients de l'industrie biotechnologique et pharmaceutique du monde entier et permettra l'amélioration des résultats pour les patients à toutes les phases des essais cliniques.

Les innovations qui ont jalonné la pandémie

- la technique PCR
- les tests de sérologie quantitative
- le séquençage haut débit
- les drives

Pendant la crise sanitaire due à la pandémie de Covid-19, la biologie médicale sous les feux des projecteurs.

Dès 2019, les laboratoires de biologie médicale ont été particulièrement mobilisés pour faire face à l'afflux de patients sollicitant des tests de PCR (Polymerase Chain Reaction). Au cœur des territoires et au plus près du public, les laboratoires privés de biologie médicale ont joué un rôle pivot dans l'exécution de la politique sanitaire du gouvernement. Les laboratoires se sont continuellement adaptés pour répondre aux besoins de la population, avec par exemple la mise en place en 2020 des premiers « drive » de dépistage Covid-19.

Cerba HealthCare a mis à disposition de la communauté médicale et des patients un nouveau test de sérologie quantitative du SARS-CoV-2. Cet outil a permis de mesurer chez un individu l'intensité de la réponse immunitaire observée lors d'une infection par le SARS-CoV-2 mais aussi après la vaccination contre le COVID-19.

L'expertise du laboratoire Cerba a également été reconnue : Depuis octobre 2021, Cerba fait partie des quatre laboratoires privés sélectionnés par l'Agence Nationale de Santé Publique pour réaliser le séquençage du virus SARS-CoV-2 à des fins de surveillance épidémique. L'équipe technique et le pôle d'infectiologie réalisent jusqu'à 1 000 séquences par semaine pour un suivi épidémiologique des variants au niveau national. Cerba a ainsi détecté le premier cas de variant omicron en décembre via un échantillon de patient arrivé par l'aéroport Roissy Charles de Gaulle.

AMÉLIORER L'ACCÈS À NOS PRODUITS ET SERVICES

Nos activités reposent sur la garantie d'une accessibilité universelle au diagnostic pour protéger la santé des populations. Notre fort maillage territorial et notre offre de service permettent une prise en charge adaptée du plus grand nombre.

Cerba Zen, pour s'évader et réduire l'anxiété grâce à un casque de réalité virtuelle.



Afrique : déploiement de notre stratégie pour un plus large accès aux soins

Les 1 600 employés de Cerba Lancet Africa accompagnent l'évolution de l'offre diagnostique vers un meilleur accès et une meilleure qualité pour la population africaine qui connaît la croissance la plus rapide au monde. L'accès aux soins et la qualité de l'offre diagnostique sont donc au cœur de notre modèle en Afrique.

Cette stratégie repose en trois grands axes :

- Développer un maillage territorial optimal en fonction des caractéristiques économiques, logistiques et opérationnelles de chaque région ;
- Adapter notre solution de prix pour les patients qui ne bénéficient pas d'un système de couverture sociale complet ;
- Proposer une offre de diagnostic complète qui réponde aux besoins du patient en développant une offre intégrée de centres de diagnostics (laboratoires, imagerie médicale, médecine générale).

S'ADAPTER AUX CONDITIONS DE REMBOURSEMENT DANS LES PAYS

Les pratiques et réglementations en termes de remboursement des soins de santé diffèrent selon les pays. À titre d'exemple en France, en Belgique et au Luxembourg, les prestations sont financées par la Sécurité Sociale et les mutuelles. Dans d'autres pays, notamment hors d'Europe, les conditions de remboursement des prestations ne comprennent pas une couverture sociale complète.

Cette quête permanente de l'accès aux outils diagnostiques au plus grand nombre nous amène à travailler sans relâche à l'efficacité de notre chaîne d'approvisionnement et à maintenir une relation étroite avec les Autorités pour proposer les meilleures solutions possibles, notamment en termes de prix.

En particulier en Afrique, mais aussi en Italie, nous nous focalisons sur le développement d'un modèle de centre de diagnostic permettant aux patients de trouver au même endroit des prestations d'imagerie et de biologie médicale.

ACCUEILLIR DANS LES MEILLEURES CONDITIONS TOUS LES PROFILS DE PATIENTS

Nous innovons constamment pour offrir à nos patients une expérience plus humaine de la biologie. En s'adaptant à chacun (patients anxieux, obèses, enfants, femmes enceintes etc...) nous facilitons l'accès de tous à la santé.

- **Cerba Zen** : un casque de réalité virtuelle pour une expérience immersive apaisante visant à diminuer le stress des patients.
- **Cerba Kids** : cette expérience digitale et sensorielle

offre aux enfants un accueil plus adapté. Les outils d'accompagnement mis en place permettent une meilleure prise en charge des enfants et de leur entourage.

- **Cerba Mam** : un guide et un parcours dédiés à la biologie de la grossesse.

Pour lutter contre la désertification médicale, nous avons balisé le parcours patient et amélioré la gestion du système de réservation pour faciliter l'accès aux prestations de gynécologie en fonction du site le plus proche et du créneau le plus rapidement disponible.

Nous menons, localement, d'autres initiatives notables en faveur de l'accueil universel et de la bientraitance de nos patients. En Afrique, nous avons noué un partenariat avec une association venant en aide aux femmes sans domicile fixe pour les aider à réaliser leurs examens avec un parcours adapté. Par ailleurs, nous œuvrons en faveur de l'auto-prélèvement pour lever les freins culturels, psychologiques, et religieux existants à la pratique de certains examens (prélèvements gynécologiques, dépistage du cancer de l'utérus).

SE RAPPROCHER DE NOS PATIENTS GRÂCE À DES SERVICES INNOVANTS

Le service « Cerba et vous » permet aux patients et aux médecins de joindre un biologiste en dehors des horaires d'ouverture des laboratoires. Nous favorisons également la prise en charge des patients à domicile quand celle-ci est nécessaire (difficulté de déplacement, patients fragiles sous chimiothérapie ou en hospitalisation à domicile, zones rurales...). Nous effectuons ainsi nous-mêmes des prélèvements au domicile des patients ou organisons des tournées de collecte des examens dans les zones rurales en partenariat avec les équipes médicales locales. Nous réalisons également les prélèvements au sein

d'établissements tels que les EHPADs. Par ailleurs, le Groupe déploie des solutions et des organisations afin de participer au développement d'essais cliniques décentralisés, permettant ainsi un plus grand confort et un meilleur accès des patients aux nouvelles thérapies. En Afrique et en France, nous avons mis en place des « Point of Care Tests » (POCT). Ces « mini-laboratoires délocalisés » permettent de rendre des diagnostics de qualité en quelques minutes, y compris dans des zones peu accessibles ou peu équipées.

Le **dispositif Clinical** permet de recueillir auprès du patient des informations sur son état de santé. Ces informations sont transmises au préleveur qui peut adapter sa prise en charge au plus proche des besoins spécifiques du patient et de son histoire médicale. **Elles permettront au biologiste d'affiner le diagnostic ou les conseils prodigués lors de la validation des résultats.** Dans le cadre de protocoles de recherche, ce dispositif peut également favoriser les essais cliniques en facilitant l'accès des patients aux cohortes.

L'innovation et la mobilité pour mieux contrer la tuberculose

Pour aider à combattre efficacement le fléau de la tuberculose en Afrique, l'incubateur virtuel de Cerba HealthCare a accueilli le projet EpiLAB qui développe une solution POCT, solution portative de tests permettant d'étendre la capacité de dépistage de la tuberculose dans des zones reculées tout en conservant l'avantage de la validation du résultat et de la prise en charge du patient par un biologiste médical.



RENFORCER NOTRE EXPERTISE

En 2021, Le Groupe acquiert Viroclinics-DDL, une CRO* spécialisée dans les domaines de la virologie et de l'immunologie, renforçant ainsi son expertise et son activité dans les essais cliniques.

Viroclinics-DDL, qui emploie plus de 390 scientifiques et experts, propose une grande variété de services liés à la virologie dans le secteur des essais cliniques et non cliniques, les diagnostics cliniques, le développement et la logistique des essais, favorisant ainsi le développement d'antiviraux, de vaccins et autres traitements.

Basée aux Pays-Bas, Viroclinics-DDL apporte une expertise scientifique inégalée en matière de virologie, son cœur de métier, couvrant la totalité du processus de développement de médicaments, de la phase préclinique à l'autorisation de mise sur le marché, avec des capacités et une expérience uniques dans les virus hautement pathogènes.

Grâce à son réseau mondial composé de 38 laboratoires, Viroclinics-DDL est en mesure de gérer de grands essais cliniques multinationaux. Sa compétence en matière de logistique est également un élément crucial pour assurer le transport rapide et sécurisé d'échantillons sensibles de virologie.

Cette activité illustre la diversification géographique et de compétences du Groupe et soutient une vision intégrée du diagnostic.

L'acquisition de Viroclinics-DDL s'inscrit pleinement dans la stratégie de Cerba HealthCare visant à renforcer sa position sur l'ensemble de la chaîne de valeur du diagnostic et des services d'essais cliniques, tout en fournissant les prestations les mieux adaptées aux patients, à la communauté médicale et aux acteurs du secteur de la santé.

Mario Papillon, PDG Cerba Research

* Contract Research Organization

DÉVELOPPER LA SOLIDARITÉ

Depuis 2015, notre fonds de dotation Institut Cerba s'attache à promouvoir et développer des actions de santé solidaires en France et à travers le monde, aux côtés des associations.

TROIS PILIERS D'ACTION EN FAVEUR D'UNE BIOLOGIE MÉDICALE SOLIDAIRE ET RESPONSABLE

Engager nos collaborateurs

Lancé en 2019, un appel à projet est réalisé chaque année auprès de l'ensemble des collaborateurs du Groupe, permettant à 5 à 10 lauréats d'obtenir une subvention de 2000 euros. En 2021, une dizaine de projets ont été subventionnés, en Afrique, sur des thématiques variées comme l'hygiène, l'accès à l'eau, la lutte contre les infections ou l'aide aux enfants en situation de précarité.

Exemples de projets soutenus :

- lutte contre la précarité menstruelle en Afrique
- soutien aux femmes atteintes de cancer
- soutien aux bébés prématurés

Poursuivre les partenariats avec les ONG et les associations de terrain

L'institut Cerba s'est engagé dans un mécénat de compétences à hauteur de 300 000 euros sur 3 ans avec l'ONG African Medical Research Foundation (AMREF), la première ONG africaine de santé publique. L'initiative soutient notamment un programme de formation des sage-femmes en e-learning appelé « stand-up for African mothers » luttant contre la forte mortalité des femmes durant la grossesse ou l'accouchement. Ce programme, reconnu par les Ministères de la Santé locaux, a déjà formé 15 000 sage-femmes au Sénégal et en Côte d'Ivoire.

Par ailleurs, l'Institut Cerba soutient diverses associations menant des projets en lien avec la santé dont notamment :

- L'association Clé des Champs qui promeut la médiation par l'animal auprès de populations âgées ou en situation de fragilité et de dépendance ;
- Le Collège National des Sage-Femmes de France (CNSF) ;
- Agir pour la Santé des Femmes dans la prévention des infections, en favorisant des auto-prélèvements papillomavirus humains (HPV).

Soutenir la recherche et l'innovation

L'Institut Cerba travaille main dans la main avec l'Université Aix-Marseille pour récompenser les étudiants qui réfléchissent à la biologie de demain. Ainsi, l'Institut Cerba participe chaque année à l'évènement « Pharmassilia », qui récompense les meilleures thèses produites par les étudiants. L'évènement a permis en 2021 de mettre en lumière huit étudiants pour la qualité de leurs travaux de recherche.

Les missions de l'Institut Cerba

- Informer les professionnels de santé ;
- Soutenir et promouvoir l'innovation et la recherche ;
- Permettre à tous, et en particulier aux plus fragiles, d'avoir accès à une biologie médicale de qualité.



3.

DÉVELOPPER LE CAPITAL HUMAIN



« Convaincus que notre capital humain est notre principal actif, nous menons une politique ambitieuse de montée en compétence des collaborateurs du Groupe et leur offrons le cadre nécessaire à leur épanouissement professionnel, tout en veillant à lutter contre toute forme de discrimination. »

Lionelle Mazoyer, directrice ressources humaines Groupe



DÉVELOPPER LES COMPÉTENCES ET L'EMPLOYABILITÉ

Nous souhaitons offrir à nos collaborateurs l'opportunité d'être moteur de leur développement personnel et de leurs projets professionnels.

LA TRANSMISSION DU SAVOIR ET L'ACCOMPAGNEMENT AU CŒUR DES ENJEUX RH

Chez Cerba HealthCare, les collaborateurs sont la clé de notre succès. Le cœur d'activité du Groupe repose sur le savoir, et Cerba HealthCare investit depuis toujours dans la formation et dans les compétences de ses collaborateurs. Nous menons une politique de formation soutenue et adaptée aux différents métiers de nos collaborateurs tout au long de leur parcours. En lien avec cet enjeu de transmission du savoir, nos efforts portent aussi sur le développement de carrière et donc de succession.

Cette stratégie revêt plusieurs formes :

Partenariats avec des écoles

Dès 2012, avec l'EMLyon, nous mettons en place le parcours « Bio-Managers » permettant à des dirigeants du Groupe, actuels ou futurs, d'enrichir leurs compétences sur la direction d'un département, d'une Business Unit.

Une quarantaine de collaborateurs a pu bénéficier de ce programme, dont la sixième promotion verra le jour en 2023. Ils bénéficient de plus de 30 jours de formation et ont un projet à soutenir en fin de cycle.

Nos indicateurs de formation en 2021

0,49 %
de la masse salariale
dédiés aux formations
(Groupe)

60 %
des salariés ont bénéficié
d'une formation (Groupe)

En 2018, avec l'IESEG et Centrale Lyon, c'est le parcours « Responsable Opérationnel » qui voit le jour : destiné à renforcer la compétence en Lean Management de nos équipes techniques, le programme connaît déjà 2 promotions, dont 1 pour nos équipes sur le continent africain.

Université d'Entreprise

Depuis 2017, nous développons des modules de formation sur-mesure liés à notre stratégie : les collaborateurs disposent d'une cinquantaine de modules en lien direct avec les enjeux du Groupe.

La formation médicale

En 2021, nous avons renforcé l'offre de formations médicales. En France, 12 collaborateurs aux profils variés – biologistes, techniciens et infirmier(e)s – ont été réunis à l'occasion d'un « formathon » pour produire le contenu de nouvelles formations médicales à destination des collaborateurs francophones du Groupe. Cet outil pédagogique sera bientôt exporté en Afrique.

La mobilité

Afin de pourvoir plus aisément les postes en tension et garantir la polyvalence des collaborateurs, le Groupe place également ses efforts dans des initiatives de mobilité interne. En 2021, 80 collaborateurs ont profité de programmes de mobilité interne en France ou à l'international.

MyHR

Depuis 2020, le Groupe s'est doté d'un SIRH (Système d'Information de la RH) qui regroupe tous les modules nécessaires à la gestion, à l'automatisation et à l'organisation des processus RH dans le Groupe. Avec MyHR, nous allons plus loin en déployant les modules Recrutement, Gestion des Carrières et Formation. Ainsi, tous nos managers ont à leur disposition tous les modules permettant de mieux gérer, accompagner et faire grandir leurs équipes.



NOS COLLABORATEURS EN QUELQUES CHIFFRES

14 480
Effectif total (Groupe)

13 885
Effectif moyen (Groupe)

9 %
de cadres (France)

83 %
de femmes (France)

11 616
salariés en CDI (Groupe)

2 280
salariés en CDD (Groupe)

216
alternants (France)

« Le capital humain est le principal atout de Cerba HealthCare. Veiller au développement des compétences et à l'engagement des collaborateurs est clé pour l'entreprise. »

PROMOUVOIR LA SANTÉ ET LA QUALITÉ DE VIE AU TRAVAIL

Soucieux du bien-être
de nos collaborateurs, nous travaillons
à l'amélioration continue
des conditions de travail au sein
de nos différents sites.



Nos indicateurs

6,16 %
taux d'absentéisme
(France)

11,4 %
turnover volontaire
(Groupe)

Le turnover «tous motifs» est passé
de 22,6% en 2019 à 53,8% en 2021.
Cette hausse importante s'explique
par le recours massif à des contrats
courts pour faire face à la pandémie.

LA SANTÉ-SÉCURITÉ: UNE PRIORITÉ

Au-delà des actions menées pour éviter tout risque
lié à la manipulation de produits chimiques sur les
plateaux techniques, le Groupe agit pour garantir la
santé et la sécurité des équipes dans l'exercice de
leur métier. Concernant les risques musculo-sque-
lettiques nous avons notamment formé nos équipes
à l'ergonomie des postes de travail, et proposé des
séances d'ostéopathie dans certaines entités du
Groupe.

Quant aux risques psycho-sociaux, l'ensemble de
nos équipes RH a suivi une formation assurée par
l'association Santé Mentale France.

Nos équipes en contact direct avec les patients ont
vu leur quotidien particulièrement affecté par la pan-
démie de Covid-19, à la fois en termes de volume
de travail et de pression. Nous avons donc mis en
place de nouvelles mesures pour assurer la gestion
de crise et son impact sur nos collaborateurs, grâce
à l'assistance psychologique proposée à l'ensemble
des équipes.

FAVORISER LA QUALITE DE VIE AU TRAVAIL

Soucieux de préserver l'équilibre vie personnelle et vie
professionnelle, le Groupe a mis en place un accord
proposant aux collaborateurs de télétravailler jusqu'à
deux jours par semaine. Cet accord s'adapte aux spé-
cificités des métiers et entités.

Le Groupe a par ailleurs ré-affirmé sa volonté de pro-
téger les collaborateurs en insistant sur la nécessité
de respecter les horaires de travail de chacun, avec
notamment un rappel au droit à la déconnexion.

Enfin, les entités du Groupe ont un plan d'actions
locales pour favoriser la qualité de vie au travail. Pour
identifier les actions à mener, l'entité Cerba Spécialité
s'appuie sur une enquête annuelle auprès de tous
ses collaborateurs.

*« L'attention portée aux demandes
de nos collaborateurs et les enjeux
de rétention des talents nous ont
amenés à accélérer la mise
en place de modes de travail plus
souples et plus proches de leurs
besoins. »*

En 2022, le Groupe obtient le label **Happy Trainees**

Avec un score de 3,92/5, ce label vient
récompenser l'investissement
de nos tuteurs qui accompagnent
alternants et stagiaires au sein
de leurs équipes au quotidien.

Ils nous plébiscitent
particulièrement pour :

- la progression professionnelle
possible (83,6 %);
- notre environnement stimulant
(80 %);
- la qualité de notre management
(78,5 %);
- et la fierté que procure
une expérience au sein
du Groupe (77,4 %).



DÉVELOPPER LA PARITÉ, LA DIVERSITÉ DE NOS ÉQUIPES ET LUTTER CONTRE TOUTES LES FORMES DE DISCRIMINATION

Cerba HealthCare est historiquement mobilisé pour promouvoir une culture d'inclusion et de diversité au sein de ses équipes. En 2022, le Groupe a pris l'engagement d'atteindre la parité hommes-femmes au sein de sa population « comités de direction » à l'horizon 2026.

NOTRE ENGAGEMENT À TRAVERS LA CHARTE DE LA DIVERSITÉ

La signature de la Charte de la diversité incarne l'engagement de Cerba Spécialité. Articulée autour de 6 articles, elle guide l'entreprise dans le déploiement des actions concrètes Au-delà de la gestion des

Ressources Humaines, la diversité irrigue toutes les activités de l'entreprise en associant l'ensemble de ses collaborateurs et partenaires. Faisant du management inclusif et respectueux des différences individuelles un levier de cohésion et de bien-être au travail, la diversité est source de performance économique et sociale.

Les engagements inscrits dans la charte :

- Sensibiliser et former nos dirigeants et collaborateurs aux enjeux de la non-discrimination et de la diversité.
- Promouvoir l'application du principe de non-discrimination sous toutes ses formes dans le management et les prises de décision.
- Favoriser la diversité de la société française dans ses composantes culturelle, ethnique et sociale à tous les niveaux de responsabilité.
- Communiquer sur notre engagement auprès de l'ensemble de nos collaborateurs ainsi que de nos clients, partenaires et fournisseurs.
- Faire de l'élaboration et de la mise en œuvre de la politique de diversité un objet de dialogue social avec les représentants du personnel.
- Évaluer régulièrement les progrès réalisés.

Nos indicateurs relatifs à la parité

83 %
de femmes
dans l'effectif total

42 %
de femmes au sein
de la population Codir
(190 personnes)

59 %
de femmes parmi les cadres

77 %
de femmes parmi
les recrutements 2021

83/100
Index de l'égalité
professionnelle entre
les hommes et les femmes

Cerba Lancet Africa : égalité des chances et communautés

Chez Cerba Lancet Africa, un comité d'égalité des chances a été mis en place. Ce comité traite des enjeux de représentation des différentes communautés, ethnies, tribus, genres et générations. Un membre de ce comité est présent à chaque nouveau recrutement pour garantir l'intégrité du processus. Une ligne d'alerte a aussi été mise en place pour relever les cas de discrimination et pour éviter la pratique de favoritisme communautaire.

4.

RÉDUIRE L'IMPACT ENVIRONNEMENTAL DE NOS ACTIVITÉS



« En tant qu'acteur majeur de la prévention et de la préservation de la santé des populations, nous sommes naturellement et pleinement mobilisés pour participer à la lutte contre le réchauffement climatique et contre la production de déchets et de pollution. »

Oussama Kiti, directeur des opérations Groupe



PRÉSERVER LE CLIMAT

Avec la réalisation de son premier bilan carbone en 2021 et son objectif ambitieux de s'aligner sur l'Accord de Paris sur le climat, le Groupe embarque l'ensemble de ses activités dans une démarche de transformation.

UNE TRAJECTOIRE CARBONE ALIGNÉE SUR L'ACCORD DE PARIS SUR LE CLIMAT

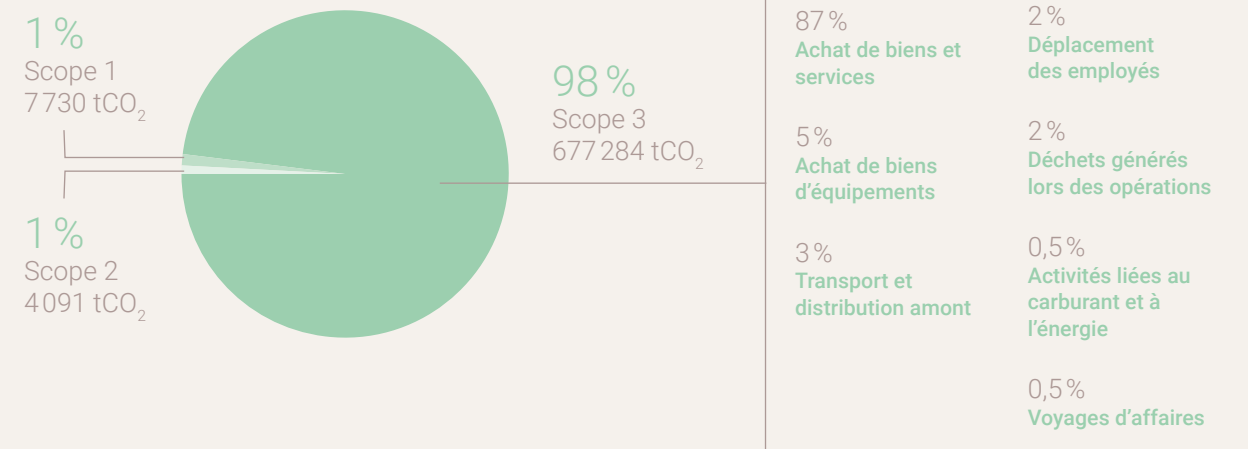
Le Groupe a calculé, suivant la méthodologie SBTi, les objectifs associés au respect de la trajectoire carbone définie par l'Accord de Paris sur le Climat.

Ces objectifs sont les suivants :

- Réduction de 42 % des émissions de CO₂ sur les scopes 1 et 2 en 2030 vs 2021
- Réduction de 25 % des émissions de CO₂ sur le scope 3 en 2030 vs 2021

Bilan Carbone Groupe 2021

Total: 689 105 tCO₂



Les scopes 1 et 2 représentent nos émissions les plus directes : nos consommations d'énergie

Le scope 3 représente nos émissions indirectes, notamment nos achats de biens et de service ou la gestion de nos déchets.

En 2021, 55,2 % de l'électricité achetée par le Groupe est d'origine renouvelable.

Les priorités de la feuille de route environnementale

En 2022, une feuille de route environnementale a été définie à partir de 8 priorités pour répondre à notre objectif carbone.

Verdir l'énergie consommée

Optimiser nos consommations d'énergie

Améliorer le tri et le recyclage des déchets

Verdir notre flotte de véhicules

Améliorer l'optimisation des tournées

Former nos employés à l'éco-conduite



Intégrer les enjeux environnementaux dans nos appels d'offres et nos contrats avec les fournisseurs.

Sensibiliser les collaborateurs



Médaille d'argent EcoVadis pour Viroclinics, notre entité spécialisée dans les essais cliniques en virologie et immunologie.



Nos équipes aux Pays-Bas, au sein de l'entité Viroclinics, sont engagées dans une démarche RSE approfondie et reconnue. En 2021, 286 des 370 collaborateurs de l'entité ont été formés à la politique environnementale de Viroclinics, avec un objectif de 100 % de collaborateurs formés fin 2022. Par ailleurs, une équipe

RSE de 6 personnes travaille dans les différents départements, ce qui permet une bonne intégration du sujet.

Notre performance RSE est reconnue par EcoVadis, qui a délivré une médaille d'argent, plaçant Viroclinics parmi les 25 % des entreprises les plus performantes.

DES CONTRAINTES ÉNERGÉTIQUES SPÉCIFIQUES

Du point de vue réglementaire, le Groupe doit respecter un ensemble de normes de sécurité sur ses plateaux techniques et laboratoires de prélèvements, impliquant une consommation importante d'énergie et de gaz réfrigérants, par exemple pour maintenir les chambres froides entre -20 °C et -80 °C. Le Groupe consomme principalement de l'électricité et du gaz naturel pour assurer le fonctionnement de ses laboratoires.

Sur nos sites en Afrique, le Groupe fait face à des enjeux spécifiques de sécurisation de l'approvisionnement en énergie dans un contexte économique concurrentiel et une dynamique historique et géopolitique instable. En effet, du fait de la déficience récurrente des infrastructures de production et de distribution d'énergie, les générateurs alimentés aux énergies fossiles restent indispensables pour assurer la continuité de nos opérations.

DES ACTIONS CONCRÈTES

La France s'approvisionne en électricité d'origine renouvelable à hauteur de 73% de sa consommation totale, et le Luxembourg à 100 %. En Afrique, nous avons déployé un logiciel d'optimisation des flux de livraisons des échantillons pour réduire la consommation de carburant de notre flotte de véhicules. La digitalisation de notre gestion des livraisons nous permet de réduire au maximum le nombre de kilomètres parcourus par nos livreurs. En Italie, nous avons initié une démarche de décarbonation et d'autonomisation énergétique de nos laboratoires, notamment par l'installation de panneaux photovoltaïques sur les toits.

« La France s'approvisionne en électricité d'origine renouvelable à hauteur de 73 % de sa consommation totale, et le Luxembourg à 100 %. »

RÉDUIRE LA PRODUCTION ET L'IMPACT DES DÉCHETS

Notre activité est génératrice de volumes importants de déchets.
Notre objectif : moins consommer et plus recycler.

UNE RÉGLEMENTATION STRICTE AUTOUR DE NOS DÉCHETS

Pour assurer la conformité et la qualité de nos prestations, nos activités nécessitent une consommation importante de produits devenant après usage des **Déchets d'Activités de Soins à Risques Infectieux (DASRI)**. En effet, dans le respect des normes sanitaires, nous générons principalement des déchets d'équipements et d'emballages à usage unique (draps d'examen, emballages, seringues, tubes, blouses etc.). La fin de vie des échantillons étant réglementée, nous devons les détruire par le biais de prestataires accrédités. Dans le contexte exceptionnel de la pandémie de Covid-19, nous avons fait face à une hausse significative de la production de déchets « DASRI ».

NOS LEVIERS POUR RÉDUIRE NOTRE IMPACT

Dans le cadre de la rédaction des feuilles de route environnementales portées par toutes nos entités, nous avons initié un travail de fond visant à sensibiliser et former nos collaborateurs aux bonnes pratiques de tri des déchets. Nous travaillons également à limiter au maximum notre consommation de papier en favorisant la digitalisation de nos processus et les comptes-rendus de résultats par internet.



NOTRE PLAN SOBRIÉTÉ

Dans un contexte de crise climatique et énergétique, le Groupe a sensibilisé l'ensemble de ses collaborateurs à l'importance des éco-gestes au quotidien.



ENSEMBLE, RÉDUISONS NOS CONSOMMATIONS PAPIER

LES BONS GESTES DE CHACUN

Favorisons les **résultats par internet** pour les patients et prescripteurs

Limitons nos impressions : moins d'imprimantes, paramétrage recto-verso et N&B par défaut

LE GROUPE S'ENGAGE

À dématérialiser les processus (prescription connectée, feuille de prélèvement digitalisée, compte-rendu par internet, factures, relances)



ENSEMBLE, RÉDUISONS LA CONSOMMATION D'ÉNERGIE

LES BONS GESTES DE CHACUN

Éteignons les lumières inutiles

Limitons le chauffage (Th. 19 °C) **et la climatisation** (Th. 25 °C) (consigne à adapter selon les contraintes)

Favorisons la mobilité douce (vélo, transports en commun, train, covoiturage..)

Préférons les escaliers à l'ascenseur

Réduisons nos déplacements (préférons la visio pour des réunions < 2 h)

Limitons le stockage et l'envoi de mails

LE GROUPE S'ENGAGE

À s'approvisionner **en énergie renouvelable**

À optimiser et **verdir ses transports logistiques**

À déployer **un plan mobilité**

À optimiser **l'efficacité énergétique** de ses équipements



ENSEMBLE, AGISSONS SUR NOS DÉCHETS

LES BONS GESTES DE CHACUN

Respectons les consignes de tri et réduisons au maximum le volume DASRI non recyclable

Ayons le réflexe « anti-gaspi » sur toutes nos consommations, eau, nourriture, consommables, ...

LE GROUPE S'ENGAGE

À fournir des bacs de tri dans tous ses sites

À optimiser ses achats de consommables



RÉDUIRE LA CONSOMMATION ET LA POLLUTION DE L'EAU

Très utilisée dans notre activité, l'eau doit être économisée et ses rejets maîtrisés.

LIMITER LES REJETS

Composante essentielle de nos procédés d'analyses, l'eau est utilisée dans nos laboratoires pour garantir nos besoins opérationnels. Nous consommons à la fois de l'eau potable en quantité et, dans le respect des normes de qualité et de sécurité, de l'eau osmosée pour assurer le bon fonctionnement des automates sur nos plateaux.

Nos rejets dans le réseau des eaux usées sont soumis à une réglementation différenciée selon le pays d'implantation. En France, nous sommes soumis à des contrôles aléatoires de la Direction Régionale de l'Environnement, de l'Aménagement et du Logement (DREAL) sur les quantités de substances chimiques rejetées dans l'eau.

Pour prévenir le risque de rejet de substances chimiques dans l'environnement, nous travaillons à la mise en place d'un pilotage de notre consommation d'eau affiné par typologie d'usages au sein de nos différentes entités. Les filtres appliqués sur nos automates nous permettent d'éviter les rejets de liquide traité dans le réseau. Ceux-ci sont entretenus et revus régulièrement dans le cadre du programme de maintenance de nos équipements.

Nous travaillons également à moderniser nos processus de traitement des eaux usées en analysant notamment le potentiel technico-économique d'un procédé de traitement par ozonisation garantissant l'absence d'utilisation de sous-produits chimiques.

En Afrique, nous répondons aux réglementations locales en utilisant un système dédié de traitement des eaux contaminées organisé en flux séparés. Concrètement, les déchets liquides contaminés sont soit traités par une société extérieure habilitée, soit font l'objet d'un traitement chimique avec un contrôle interne régulier.



5.

PROMOUVOIR UNE ÉTHIQUE DES AFFAIRES EXEMPLAIRE



« Cerba HealthCare se doit d'être exemplaire dans ses pratiques d'éthique des affaires. Cela passe notamment par une bonne gestion des données personnelles des patients et des salariés, la prévention de toute forme de corruption et la vigilance sur ses risques dans ses opérations propres et sa chaîne d'approvisionnement. »

Géraldine Perez-Lecomte, directrice juridique Groupe



PROTÉGER LES DONNÉES PERSONNELLES DES PATIENTS ET DES COLLABORATEURS

Conscients de la sensibilité des données de santé
que nous traitons au quotidien,
nous avons mis en place des procédures strictes
de contrôle et de protection de ces informations.

LE TRAITEMENT DES DONNÉES PERSONNELLES, UN ENJEU INHÉRENT À L'ACTIVITÉ DE CERBA HEALTHCARE

En tant qu'acteur de santé, Cerba HealthCare est soumis à une obligation réglementaire particulière dans le traitement des données.

La majorité des pays dans lesquels Cerba HealthCare opère a adopté des réglementations relatives aux données personnelles. Ainsi, le Règlement Général sur la Protection des Données (RGPD) s'applique dans tous les pays de l'Union européenne. En France, il est complété par la loi n°78-17 du 6 janvier 1978, dite « Loi Informatique et Libertés » qui renforce les règles applicables aux traitements de données de santé. En Afrique du Sud, où se trouve le siège du réseau de Laboratoires Cerba Lancet Africa, c'est le « Protection of Personal Information Act » (POPIA) qui s'applique, lui-même aligné sur la réglementation européenne.

*« La protection des données
personnelles de nos patients
et de nos employés représente
l'une de nos priorités,
pour lesquelles nos équipes
sont engagées au quotidien »*

Merryl Durrenbach, directrice de l'audit interne
et DPO Groupe

UNE SOLIDE GOUVERNANCE À TOUS LES ÉCHELONS DU GROUPE

La protection des données personnelles est placée sous la responsabilité d'un réseau de « Data Protection Officers » (DPO) répartis au sein du Groupe. Ainsi, un DPO a été nommé pour chaque pays de l'Union européenne dans lequel le Groupe est présent et déclaré auprès de l'autorité locale compétente.

En France, un Référent à la Protection des Données (RPD) a été désigné dans chaque entité opérationnelle. Ce réseau de RPD vient en soutien du DPO France dans son travail de conformité.

Une étroite collaboration est également mise en place entre la Direction juridique, les DPO et les RPD du Groupe.

Enfin, un comité d'audit se réunit tous les trimestres pour faire le point sur la mise en œuvre des actions définies, et communique les avancées au Conseil d'Administration.



UNE MISE EN CONFORMITÉ PROGRESSIVE AVEC LES DIFFÉRENTES RÉGLEMENTATIONS

Dans le cadre de sa mise en conformité avec le RGPD, les entités européennes du Groupe ont établi la liste des typologies de données qu'elles traitent. Sur cette base, elles ont dressé leurs registres des activités de traitements et établi les « Privacy Impact Assessment » (PIA) nécessaires. Le même travail a été réalisé dans la quasi-totalité des entités africaines du Groupe.

Le Groupe accompagne ses filiales dans l'évaluation des procédures de mise en conformité aux réglementations applicables aux données personnelles ainsi que dans l'identification de plans de contrôles. À titre d'exemple, une « boîte à outils » relative aux traitements des données personnelles a été réalisée et diffusée auprès des DPO du Groupe et, en France, des RPD. Cette boîte à outils réunit l'ensemble des procédures et politiques établies par le Groupe aux fins d'assurer sa conformité à la réglementation. L'ensemble des DPO du Groupe et en France, des RPD, sont régulièrement formés sur les sujets de protection des données personnelles.

En cas d'acquisition d'une nouvelle entité, les équipes sont particulièrement attentives à la mise en conformité des traitements réalisés par celle-ci, avec les procédures et les politiques édictées par le Groupe. Pour ces nouvelles entités, des audits d'évaluation de la conformité RGPD sont systématiquement effectués, et des plans d'actions sont conséquemment élaborés pour être en ligne avec les standards du Groupe.

Nos indicateurs sur la protection des données personnelles

47 %
de collaborateurs* du Groupe ont été
formés et sensibilisés au RGPD
en Europe (hors collaborateurs
des sociétés récemment intégrées)
(Groupe)

100 %
de DPO et RPD formés (Europe)

61 %
nombre de PIA (Privacy Impact
Assessment) finalisés (Groupe)

* Collaborateurs susceptibles de traiter
des données à caractère personnel de manière
régulière

POURSUIVRE LES ACTIONS DE CONFORMITÉ

En 2022, nous avons déployé un parcours de formation composé de modules d'e-learning adaptés selon les rôles et responsabilités de chacun, traduit en néerlandais, anglais, portugais et italien.

Les mentions d'information patient ont été uniformisées au sein de nos entités de biologie médicale françaises. Cette même démarche est en cours au sein de l'ensemble de nos entités européennes et/ou nouvellement acquises.

PRÉVENIR LES RISQUES DE CORRUPTION

Cerba HealthCare a mis en place un programme de conformité et une Charte éthique et de Conduite des Affaires qui comprend nos politiques dédiées à la prévention de toute forme de risques de corruption.

RESPECTER LES DIRECTIVES EN MATIÈRE DE PRÉVENTION DE LA CORRUPTION

La lutte contre la corruption et le trafic d'influence s'est traduite au sein du Groupe par le renforcement des sanctions applicables et l'obligation de mettre en œuvre les mesures nécessaires propres à prévenir de tels risques. Ainsi, en application de la réglementation locale (et notamment en France, la loi Sapin II), la mise en œuvre d'un programme de conformité anticorruption sur l'ensemble du périmètre du Groupe est obligatoire. En accord avec la réglementation comme avec ses valeurs fondatrices, Cerba HealthCare s'attache à garantir que ses activités sont exercées de manière éthique et avec la plus grande intégrité.

FORMALISER DES POLITIQUES COMMUNES À L'ENSEMBLE DU GROUPE

La Charte éthique et de conduite des affaires et ses Politiques sont intégrées au sein des Règlements intérieurs de toutes nos entités qui en disposent. Elles portent sur les sujets suivants : anti-corruption, conflits d'intérêts, cadeaux, divertissements et invitations, procédure d'alerte professionnelle, procédure d'approbation des tiers.

SENSIBILISER ET MOBILISER TOUTES NOS ÉQUIPES

Notre démarche s'articule autour des champs d'actions prioritaires suivants :

- La cartographie des risques liés à la corruption, (Europe en 2022, Afrique en 2023) ;
- Le déploiement de la Charte éthique et de Conduite des Affaires et des Politiques, auprès des collaborateurs de toutes nos entités, dans plusieurs langues ;

- Un programme de formation de nos collaborateurs sur les sujets de lutte contre la corruption ;
- La mise en œuvre d'une plateforme digitale sécurisée, accessible à l'ensemble de nos collaborateurs, destinée à permettre :

- l'accès à l'ensemble de la documentation du programme ;
- l'accès aux modules de formation ;
- la gestion des déclarations des conflits d'intérêts et des cadeaux reçus ou offerts ;
- la mise en œuvre de la procédure d'alerte professionnelle ;
- la mise en œuvre de la procédure d'évaluation des tiers.

NOS INITIATIVES À VENIR POUR RENFORCER NOTRE DÉMARCHE

Nous envisageons de renforcer notre démarche au travers des actions suivantes :

- la mise à jour de la cartographie des risques sur le continent africain afin de mesurer plus précisément notre exposition ;
- l'ouverture de notre plateforme d'alerte professionnelle à nos tiers partenaires d'ici la fin de l'année 2023.



PRÉVENIR LES RISQUES PORTÉS PAR DES TIERS

En 2022, les risques de santé-sécurité, de droits humains et environnementaux ont été évalués sur le périmètre France.

LA RÉALISATION D'UNE CARTOGRAPHIE DES RISQUES

Une cartographie des risques a été réalisée dans le cadre de la loi sur le devoir de vigilance, s'appliquant en 2022 sur le périmètre Cerba et Cerballiance.

NOS CHANTIERS POUR 2023

Sur la base de cette cartographie des risques, le Groupe prévoit de mener en 2023 les chantiers suivants :

- La réalisation d'un plan d'évaluation des risques portés par nos fournisseurs ;
- L'extension de la cartographie des risques puis du plan de vigilance à l'ensemble du Groupe ;
- Définition d'un protocole de due-diligence RSE dans le cadre des nouvelles acquisitions.

Contacts

Direction de la communication
emmanuelle.saby@cerbahealthcare.com

Direction de la RSE
valeria.maio@cerbahealthcare.com

www.cerbahealthcare.com